

TAPPI CON RONDELLA WASHER PLUGS

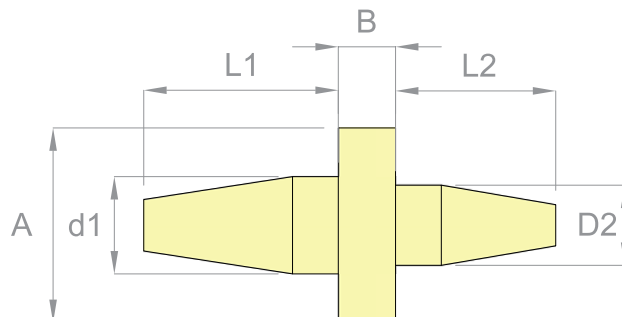
WFPA - SILICONE 315°C

Verniciatura a Polveri, Cataforesi, Anodizzazione,
Galvanica, Verniciatura a liquido.

Powder Coating, E-Coating, Anodizing, Electroplating, Wet Painting.

Adatti per fori lisci e filettati. Il tappo si può utilizzare per due differenti diametri lasciando pulita l'area circolare attorno al foro. Riutilizzabili.

Suitable for smooth and threaded holes. The plug can be used for two different diameters, leaving the circular area around the hole clean. Reusable.



Codice Part Number	Colore Color	Adatto per Suitable for	d1 (mm)	A (mm) Rondella	D2 (mm)	L1 (mm)	B (mm)	L2 (mm)	Confezione (pz) Unit/bag
WFPA.0380	●	-	2,40	6,60	3,30	12,80	5,00	8,80	1000
WFPA.0110	●	M3	2,80	7,00	3,70	7,40	5,00	5,60	1000
WFPA.0142	●	-	3,40	7,90	4,00	12,80	4,90	12,50	1000
WFPA.0045	⊘	-	3,60	7,90	4,60	12,70	5,00	12,70	1000
WFPA.0040	●	M4	3,60	9,00	4,70	9,40	5,00	7,20	1000
WFPA.0415	●	-	3,20	12,80	4,70	12,60	5,10	9,70	500
WFPA.0177	⊘	M5	4,50	10,00	5,70	11,40	5,00	9,00	500
WFPA.0289	●	M6	5,30	12,50	6,70	13,40	5,00	10,60	500
WFPA.0068	⊘	-	5,30	9,50	7,00	12,70	5,00	12,70	500
WFPA.0280	●	M8	7,10	17,00	8,70	17,40	5,00	14,20	500
WFPA.01102	⊘	-	8,80	15,90	10,52	12,70	5,00	12,70	250
WFPA.0378	●	M10	9,60	21,00	10,70	21,40	5,00	19,20	250
WFPA.0429	⊘	M12	10,90	24,00	12,70	25,40	5,00	21,80	250
WFPA.01620	⊘	M10	14,00	20,00	17,50	12,70	5,00	12,70	100

Per una perfetta mascheratura:

la misura "d1" and "A" del tappo dovranno essere piu' grandi del 7% rispetto al diametro del foro da mascherare.

For a perfect masking:

select the "d1" and "A" 7% bigger than the hole diameter.