

# TAPPI CILINDRICI PER MASCHERATURA DEI DADI

## DOUBLE FLANGE PULL PLUGS

**DFPPA - SILICONE 315°C**

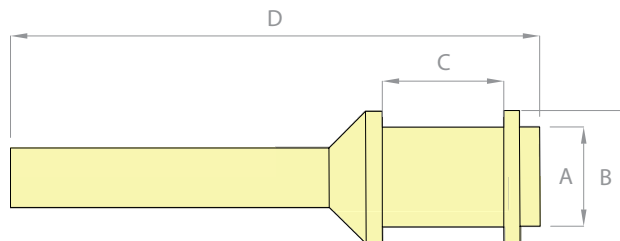


Verniciatura a Polveri, Cataforesi, Anodizzazione,  
Galvanica, Verniciatura a liquido.

*Powder Coating, E-Coating, Anodizing,  
Electroplating, Wet Painting.*

Tappi cilindrici per mascheratura dei dadi. Riutilizzabili.

*Suitable for masking both sides of a nut. Reusable.*



Codice Part Number	Colore Color	Adatto per Suitable for	A (mm)	B (mm)	C (mm)	D (mm)	Confezione (pz) Unit/bag
DFPPA-M6	●	Ø6	5,00	7,80	6,20	33	1000
DFPPA-M8	●	Ø8	6,70	9,50	7,90	34	1000
DFPPA-M10	●	Ø9	8,50	11,30	9,00	35	500
DFPPA-M12	●	Ø10	10,30	13,00	11,60	45	250
DFPPA-M16	○	Ø14	13,50	12,30	14,00	50	250
DFPPA-M20	●	Ø18	17,00	21,00	18,00	58	100