

# CAPPUCCI A TESTA PIATTA CON ANELLO DI TENUTA

## FLAT CAPS WITH INTERNAL RING

**KSA - SILICONE 315°C**

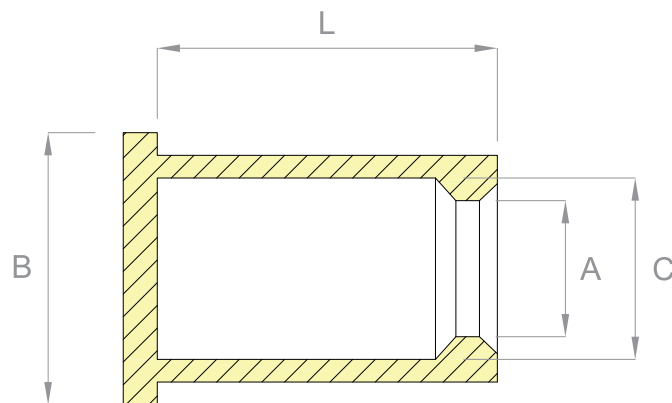


Verniciatura a Polveri, Cataforesi, Anodizzazione, Galvanica, Verniciatura a liquido.

Powder Coating, E-Coating, Anodizing, Electroplating, Wet Painting.

Adatti per la protezione di perni. Il cappuccio è dotato di un anello interno per garantire una maggiore tenuta. Riutilizzabili.

Suitable for the protection of pins. The cap is equipped with an inner ring to ensure greater tightness. Reusable.



Codice Part Number	Colore Color	A (mm)	B (mm)	C (mm)	L (mm)	Confezione (pz) Unit/bag
KSA.112-1180	⊙	2,84	16,18	6,02	29,97	500
KSA.125-2000	⊙	3,18	16,51	6,35	50,80	500
KSA.135-1180	⊙	3,43	16,76	6,60	29,97	500
KSA.138-1180	⊙	3,51	16,84	6,68	29,97	500
KSA.156-2000	⊙	3,96	17,30	7,14	50,80	500
KSA.157-1180	⊙	3,99	17,32	7,16	29,97	500
KSA.165-1016	⊙	4,19	17,53	7,37	25,81	500
KSA.177-1180	⊙	4,50	17,83	7,67	29,97	500
KSA.180-2000	⊙	4,57	17,91	7,75	50,80	500
KSA.187-1377	⊙	4,75	18,08	7,92	34,98	500
KSA.187-1747	⊙	4,75	18,08	7,92	44,37	500
KSA.197-1180	⊙	5,00	15,80	9,40	37,00	500
KSA.234-2000	⊙	5,94	19,28	9,12	50,80	500
KSA.236-1180	⊙	5,99	19,33	9,17	29,97	500
KSA.255-910	⊙	6,48	19,81	9,65	23,11	500
KSA.255-1180	⊙	6,48	19,81	9,65	29,97	500
KSA.270-1200	⊙	6,86	20,19	10,03	30,48	500
KSA.275-1180	⊙	6,99	20,32	10,16	29,97	500
KSA.294-1330	⊙	7,47	20,80	10,64	33,78	500
KSA.315-974	⊙	8,00	21,34	11,18	24,74	500
KSA.315-1180	⊙	8,00	21,34	11,18	29,97	500
KSA.315-1425	⊙	8,00	21,34	11,18	36,20	500
KSA.320-670	⊙	8,13	21,46	11,30	17,02	500
KSA.330-1500	⊙	8,38	21,72	11,56	38,10	500
KSA.355-1500	⊙	9,02	22,35	12,19	38,10	500
KSA.360-1000	⊙	9,14	22,48	12,32	25,40	500
KSA.375-1000	⊙	9,53	22,86	12,70	25,40	500

<b>Codice Part Number</b>	<b>Colore Color</b>	<b>A (mm)</b>	<b>B (mm)</b>	<b>C (mm)</b>	<b>L (mm)</b>	<b>Confezione (pz) Unit/bag</b>
KSA.375-1421	⊙	9,53	22,86	12,70	36,09	500
KSA.380-1000	⊙	9,65	22,99	12,83	25,40	500
KSA.394-1180	⊙	10,01	23,34	13,18	29,97	500
KSA.433-1180	⊙	11,00	24,33	14,17	29,97	500
KSA.438-950	⊙	11,13	24,46	14,30	24,13	500
KSA.451-1215	⊙	11,46	24,79	14,63	30,86	250
KSA.485-500	⊙	12,32	25,65	15,49	12,70	250
KSA.485-750	⊙	12,32	25,65	15,49	19,05	250
KSA.485-1013	⊙	12,32	26,29	16,12	25,73	250
KSA.485-1600	⊙	12,32	26,29	16,12	40,64	250
KSA.492-1180	⊙	12,50	25,83	15,67	29,97	250
KSA.531-1180	⊙	13,49	26,82	16,66	29,97	250
KSA.586-512	⊙	14,88	28,22	18,06	13,00	250
KSA.587-374	⊙	14,91	28,24	18,08	9,50	250
KSA.608-493	⊙	15,44	28,78	18,62	12,52	100
KSA.608-990	⊙	15,44	28,78	18,62	25,15	100
KSA.608-1180	⊙	15,44	28,78	18,62	29,97	100
KSA.622-1180	⊙	15,80	29,13	18,97	29,97	100
KSA.622-1575	⊙	15,80	29,13	18,97	40,01	100
KSA.687-1180	⊙	17,45	30,78	20,62	29,97	100
KSA.689-3579	⊙	17,50	30,84	20,68	90,91	100
KSA.725-3120	⊙	18,40	28,56	18,40	85,10	100
KSA.850-410	⊙	21,59	34,93	24,77	10,41	100
KSA.906-3500	⊙	23,01	36,35	26,19	88,90	100
KSA.963-3000	⊙	24,46	37,80	27,64	76,20	100
KSA.980-1500	⊙	24,89	38,23	28,07	38,10	100
KSA.980-1654	⊙	24,90	38,00	26,90	42,00	100
KSA.1118-540	⊙	28,40	41,73	31,57	13,72	100
KSA.1125-5000	⊙	28,58	41,91	31,75	127,00	50
KSA.1230-5000	⊙	31,24	44,58	34,42	127,00	50
KSA.1240-1760	⊙	31,50	44,83	34,67	44,70	50
KSA.1288-4128	⊙	32,72	46,05	35,89	104,85	50
KSA.1567-1517	⊙	39,89	53,14	42,98	38,53	50
KSA.1850-1850	⊙	46,99	60,33	50,17	46,99	50
KSA.1921-1575	⊙	48,79	62,13	51,97	40,01	50
KSA.2244-1811	⊙	57,00	70,33	60,17	46,00	25
KSA.2250-1920	⊙	57,15	70,49	60,33	48,77	25
KSA.2500-2420	⊙	63,50	76,84	66,68	61,47	25
KSA.2660-726	⊙	67,56	80,90	70,74	18,44	25
KSA.2750-2670	⊙	69,90	84,40	74,30	69,60	25
KSA.3000-2920	⊙	76,20	89,00	79,38	74,17	25
KSA.3154-0730	⊙	80,11	92,68	83,29	18,54	25
KSA.3189-413	⊙	81,00	94,34	84,18	10,49	25
KSA.3200-996	⊙	81,28	94,62	84,46	25,30	25
KSA.3248-783	⊙	82,50	95,83	85,67	19,89	25
KSA.3287-681	⊙	83,49	96,82	86,66	17,30	25
KSA.3287-681	⊙	85,39	98,73	88,57	6,50	25
KSA.3425-705	⊙	87,00	100,33	90,17	17,91	25
KSA.3465-819	⊙	88,01	101,35	91,19	20,80	25
KSA.3500-3420	⊙	88,90	102,24	92,08	86,87	25
KSA.3622-661	⊙	92,00	105,33	95,17	16,79	25